



ÄÄRIVIIVA / THE OUTLINE OF THE LANDSCAPE

Alvar Aallon piirtämissä luonnoksissa rakennukset yhdistyvät maiseman ääriivoihin, toistavat tai korostavat niitä – joskus jopa luovat niitä. Aallon kampuksen kokonaisratkaisussa näkyy sopusointu maastoa mukailevien horisontaalisten rakennusmassojen ja matalan kasvillisuuden ja korkean, vertikaalin harjumännikön välillä.

In Aalto's sketches, the buildings merge with the contours of the landscape, repeating or emphasising it – and sometimes even creating it. In the integrated layout of Aalto's campus we see a harmony that links the horizontal building massing that follows the terrain with the low vegetation and the high, vertical ridge grove of pine trees.

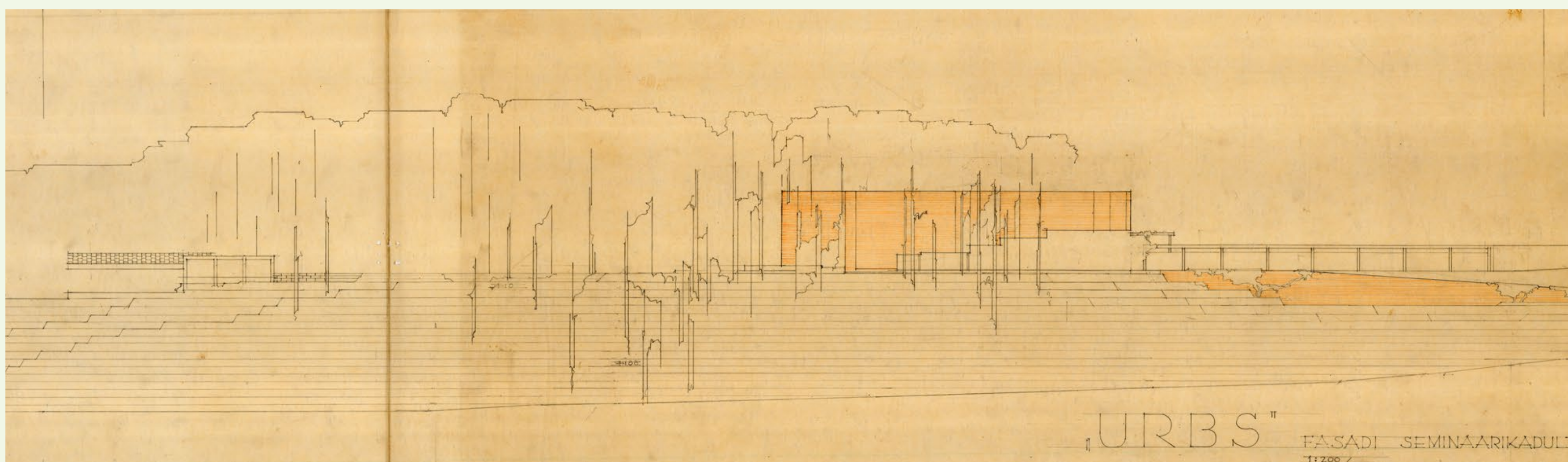
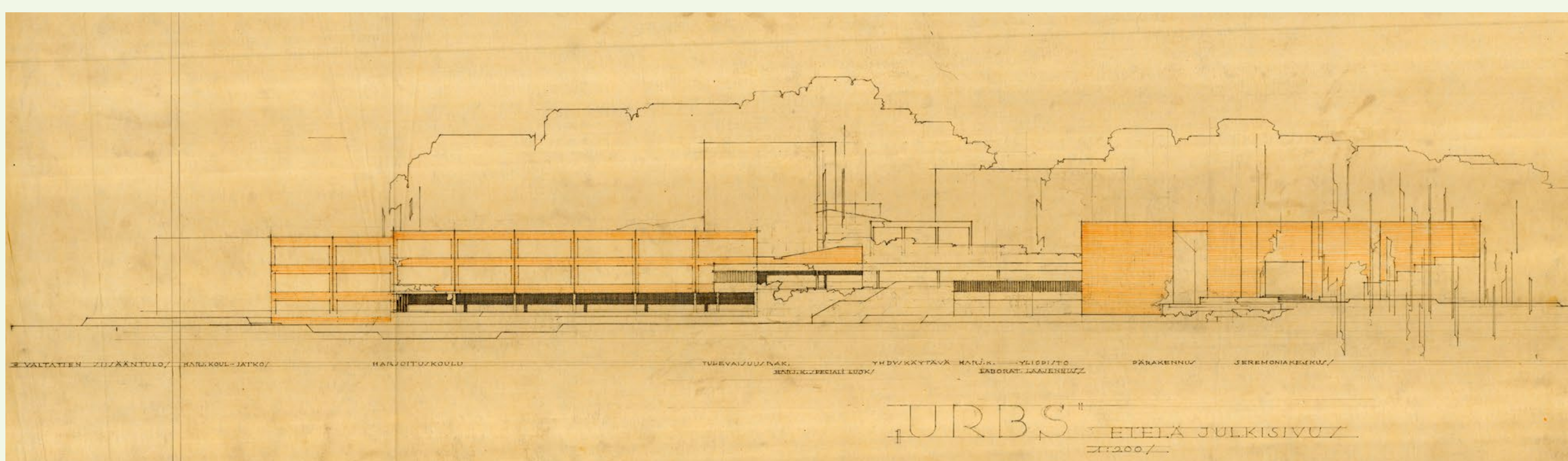




Photo: Mikko Merckling, Alvar Aalto Foundation

