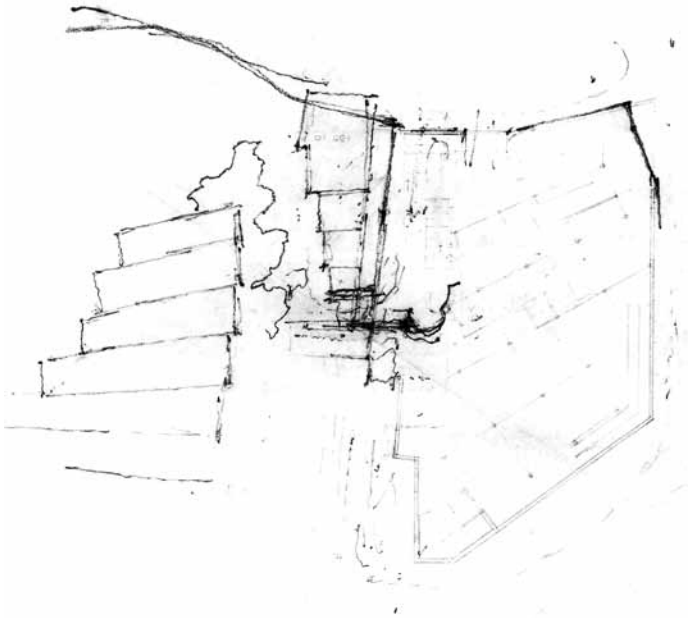




ALVAR AALTO MUSEO MUSEUM

Музей Алвара Аалто

Ювяскюля





Музей Алвара Аалто

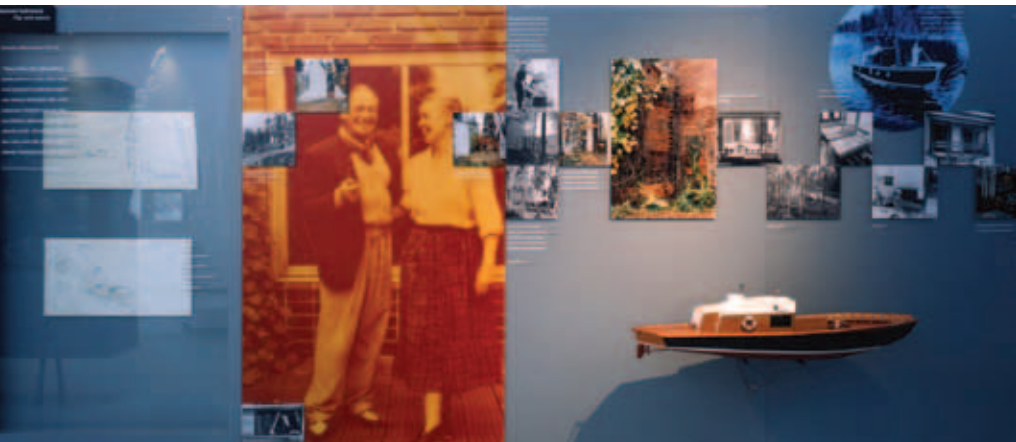
Музей Алвара Аалто - это специализированный музей архитектуры и дизайна.

Музей находится в г.Ювяскюля, в Средней Финляндии. В этом городе 25 спроектированных Алваром Аалто (1898-1976) зданий, с которыми легко познакомиться во время пешей или велосипедной прогулки.

Выставки

Основная выставка музея Алвара Аалто "Алвар Аалто. Архитектор" знакомит с замечательной жизнью и творчеством этого выдающегося архитектора. Экспонируются проекты города, интерьер, а также дизайн мебели и изделий из стекла. В выставочном зале расположен маленький кинотеатр, в котором показывают фильмы о производстве Аалто.

Временные выставки предлагают ознакомиться с событиями в мире архитектуры и дизайна.



Экскурсии

Музей Алвара Аалто организует экскурсии на выставки музея, а также в другие Аалто-объекты. Экскурсии всегда готовятся на основе интересов и пожеланий группы.

Экскурсию возможно заказать на финском, английском или русском языке.

Экспериментальный дом в Мууратсало (1952-54)

Алвар Аалто спроектировал свою дачу вместе со своей женой, архитектором Елиссой Аалто, на острове Мууратсало, в природных красотах Сяунятсало. Дача расположена на скалистом северном берегу озера Пяйянне. Дачу назвали экспериментальным домом, т.к. при строительстве Аалто пробовал разные материалы, технологии, формы и пропорции. На территории экспериментального дома также расположена дымовая сауна и лично спроектированный Алваром Аалто катер "Nemo propheta in patria".

Экскурсии: июнь-сентябрь пн, ср и пт 13.30-15.30. Вход на территорию возможен только с экскурсоводом. Сообщать о прибытии следует заранее, тел. 014-266 7113.

Экспериментальный дом в Мууратсало (1952-54)



Музейный бутик ARTEK SHOP

Ассортимент магазина сформирован из классической мебели Аалто, а также уникальной продукции из стекла художницы Майре Гулликсеен. Ассортимент также дополняет продукция современных дизайнеров из Muuto и классических дизайнеров из Vitra. В бутике хороший выбор литературы об архитектуре и дизайне.

Добро пожаловать в бутик в часы работы музея!



Café Alvar

- это кафе с интерьером Аалто, из окон которого открывается вид на розарий музея Средней Финляндии. Летом можно наслаждаться кофе и на маленькой террасе с красивым пейзажем в саду. Кафе открыто со вторника по пятницу 11.00-17.30, по субботам и воскресеньям 12.00-16.00. www.cafealvar.fi



Прайс-лист:

Музей Алвара Аалто 6 е / 2 е (студенты, пенсионеры), группы (более 40 человек) 3 е / чел

Экспериментальный дом 17 е / 7 е (студенты, пенсионеры), группы (более 10 человек) 10 е / чел

Экскурсия 80 е / час

Часы работы:

вт-вс 11.00-18.00. июль-август вт-пт 10.00-18.00, сб-вс 11.00-18.00

В праздничные дни часы работы меняются в порядке исключения.

Контакты: Музей Алвара Аалто, Alvar Aallon katu 7, Jyväskylä, Finland

тел. 014-266 7113 e-mail: museum@alvaraalto.fi